

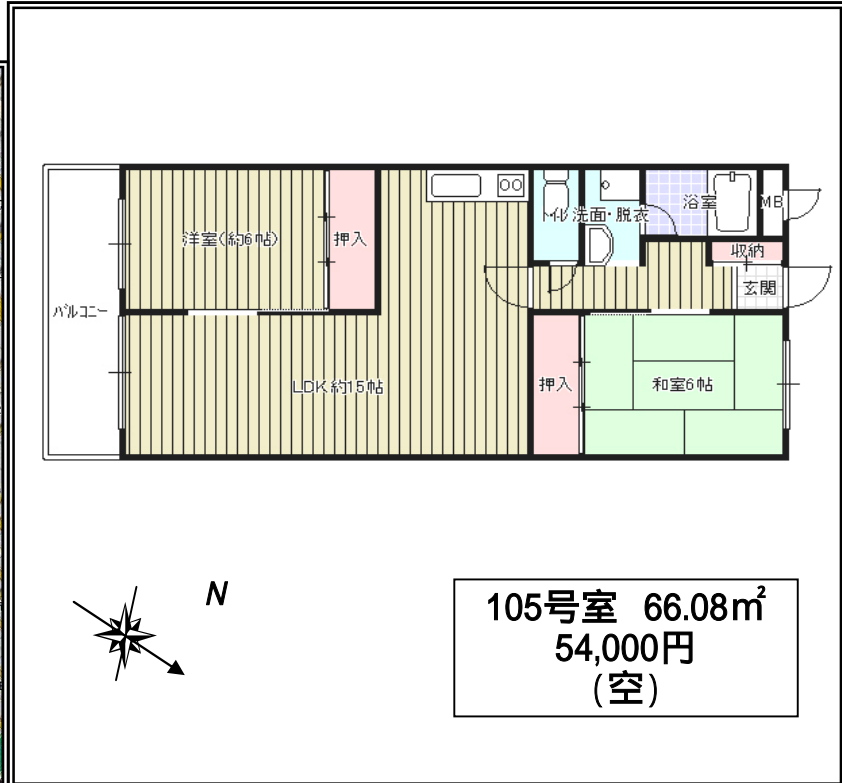
# シック宝町

JR春日駅まで 徒歩12分  
 バス停まで 徒歩5分  
 スーパー・マルキョウまで徒歩4分  
 郵便局まで 徒歩5分  
 ドラッグストアまで 徒歩3分  
 スーパー・サニーまで 徒歩6分  
 コンビニまで 徒歩6分

## 追炊き機能付!

スーパー・コンビニ近く、生活便利!  
 閑静な住宅街、住環境良好!

# 全室南向き! JR春日駅徒歩12分!



105号室 66.08㎡  
 54,000円  
 (空)

物件種目	賃貸マンション	
名称	シック宝町	
間取	2LDK	
賃貸条件	賃料	54,000円
	礼金	1ヶ月

所在地	春日市宝町4丁目41番3号		
交通	JR鹿児島本線『春日』駅 徒歩12分		
	西鉄バス『宝町』停 徒歩5分		
建物	構造・規模	鉄筋コンクリート造5階建	
	使用部分面積	59.45㎡/66.08㎡	
	間取内訳	2LDK	
築年月	昭和60年11月	契約期間	364日(再契約型定期借家)
共益費	5,000円		
その他			
駐車場	満車		
現況	空き	入居日	即
本体設備	エレベーター		
各戸設備	ガス給湯、シャワー		
備考	家賃保証システムにご加入いただきます(リクルート)		
	春日東小学校、春日東中学校 通学区 ペット不可		
	賠償責任付火災保険加入(2ヶ年 18,000円)		
	364日未満の解約の際は違約金として解約時家賃の1カ月分		
会員番号	物件番号		

図面と現況が異なるときは、現況を優先します

福岡県知事(2)14644  
 宅地建物取引業協会会員

不動産管理・運用のパートナー  
**Pros プロズ** 株式会社  
不動産管理・運用のパートナー 〒810-0062福岡市中央区荒戸二丁目1番29号

TEL 092-739-3330  
 FAX 092-739-3331

広告料  
**300%**

取引態様 代理  
 情報公開日 平成22年2月15日